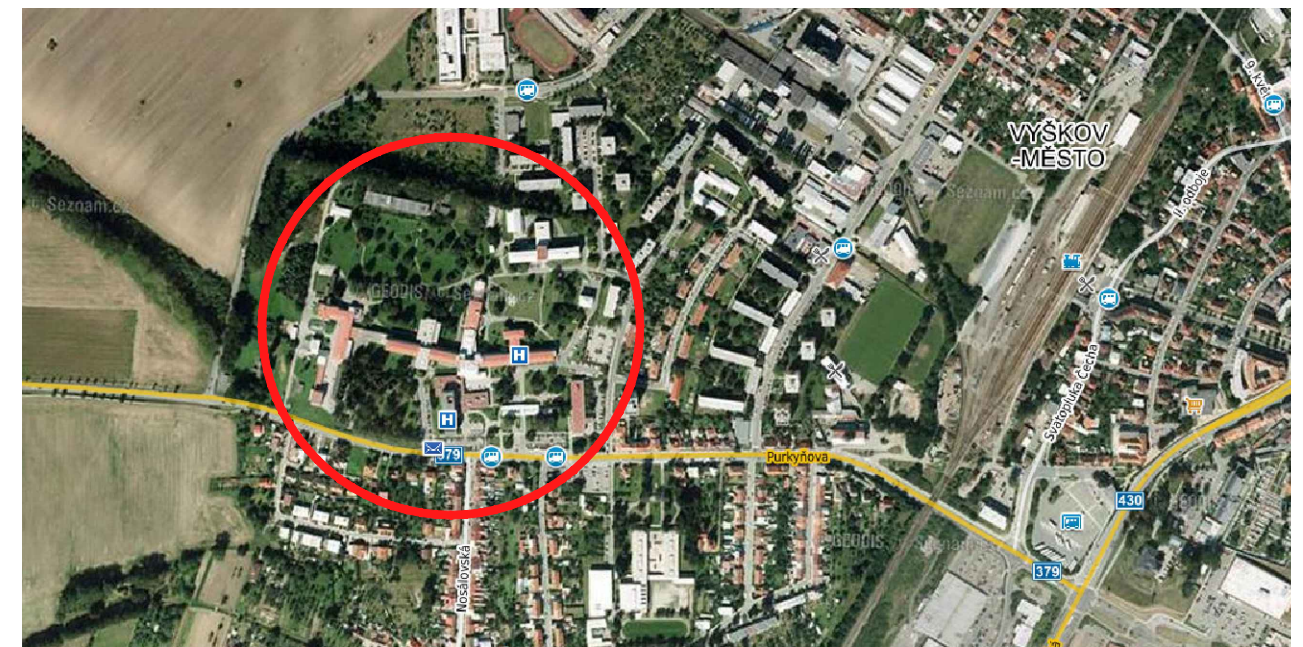


LEGENDA VYUŽITÍ OBJEKTŮ

- BUDOVA A**
A1 ADMINISTRATIVA, ŘEDITELSTVÍ
A2 CHIRURGIE (AMBULANCE, LŮŽKOVÁ ČÁST, JIP)
A3 CHIRURGIE A TRN (LŮŽKOVÁ ČÁST)
A4 CENTRÁLNÍ STERILIZACE, ARO A CENTRÁLNÍ OPERAČNÍ SÁLÝ
A5 URGENTNÍ PŘÍJEM A UROLOGIE (AMBULANCE, ZS)
A6 INTERNA (AMBULANCE, LŮŽKOVÁ ČÁST, JIP)
A7 INTERNA A DĚTSKÉ ODĚLENÍ (AMBULANCE, LŮŽKOVÁ ČÁST)
A8 LABORATORNÍ OBORY, DIALÝZA
- BUDOVA B**
B1 NEUROLOGIE (AMBULANCE, JIP)
B2 NEUROLOGIE A REHABILITACE (LŮŽKOVÁ ČÁST)
B3 KAPLE
- BUDOVA C**
C1 STACIONÁŘE, ODN A ORL
C2 GYN-POR ODDĚLENÍ A ODN (LŮŽKOVÁ ČÁST)
C3 GYN-POR ODDĚLENÍ (AMBULANCE, PORODNÍ SÁLÝ)

- BUDOVA D**
D1 POLIKLINIKA
D2 LÉKÁRNA
D3 RADIODIAGNOSTIKA A REHABILITACE
- BUDOVA F**
F1 JÍDELNA
F2 PRÁDELNA
F3 KUCHYŇ
F4 KOTELNA
F5 NEVYUŽITO (BÝVALÁ UHLÁRNA)
- BUDOVA G** GARÁŽE
BUDOVA I KOMPRESOROVÁ STANICE
BUDOVA J TELEFONNÍ ÚSTŘEDNA
BUDOVA K VRÁTNICE



LEGENDA OBJEKTŮ A PLOCH

- STÁVAJÍCÍ BUDOVY AREÁLU
STÁVAJÍCÍ KOMUNIKACE
UPRAVOVANÁ PLOCHA HELIPORTU
STÁVAJÍCÍ KŘÍDLO A5 BUDOVY A URČENÉ K REKONSTRUKCI V RÁMCI URGENTNÍHO PŘÍJMU
NOVĚ ŘEŠENÁ PŘÍSTAVBA BUDOVY URGENTNÍHO PŘÍJMU
PŘÍSTAVBA BUDOVY D3 POVOLENÁ VEŘEJNOPRÁVNÍ SMLOUVOU O UMÍSTĚNÍ A PROVEDENÍ STAVBY (R. 2021)
NOVĚ ŘEŠENÉ ZPEVNĚNÉ PLOCHY
HRANICE AREÁLU
VJEZDY DO AREÁLU

| Revize | Vypracoval | Popis revize | Datum |
|--------|------------|--------------|-------|
| | | | |

| | | | | | | | |
|--|--|--|---|--|--|------------------|--|
| <div><div>LT PROJEKT</div><div>PROJEKTOVÁNÍ ZDRAVOTNICKÉ VÝSTAVBY</div></div> | | | <div>Hlavní inženýr projektu: ING. LUDĚK TOMEK</div> <div>Vedoucí projektant zakázky: ING. PETRA VÁCLAVKOVÁ</div> | | <div>Investor: Nemocnice Vyškov, příspěvková organizace Purkyňova 235/36, 682 01 Vyškov Tel: +420 517 315 111 www.nemvy.cz</div> | | |
| <div>Profese: SIT</div> | | <div>Zpracovatel dílu: LT PROJEKT a.s., Kroftova 45, 616 00 Brno Tel: +420 533 445 504 E-mail: petra.vaclavkova@ltprojekt.cz www: www.ltprojekt.cz</div> | | | <div>Autorizace:</div> | | |
| <div>Odpovědný projektant:</div> | | <div>Vypracoval:</div> | | <div>Kontroloval:</div> | | | |
| <div>ING. PETRA VÁCLAVKOVÁ</div> | | <div>ING. MICHAL SMUTNÝ</div> | | <div>ING. PETRA VÁCLAVKOVÁ</div> | | | |
| <div></div> | | <div></div> | | <div></div> | | | |
| <div>Akce: NEMOCNICE VYŠKOV, p.o. URGENTNÍ PŘÍJEM</div> | | | <div>Zakázkové číslo: 46 - 2021</div> | | | <div>Paré:</div> | |
| <div>Objekt:</div> | | | <div>Datum: 07 - 2022</div> | | | | |
| | | | <div>Stupeň: DPS</div> | | | | |
| <div>Obsah: SITUAČNÍ VÝKRES ŠIRŠÍCH VZTAHŮ</div> | | | <div>Formát: 2 A4</div> | | | | |
| | | | <div>Měřítko: 1:2000</div> | | <div>Číslo výkresu: C1</div> | | |